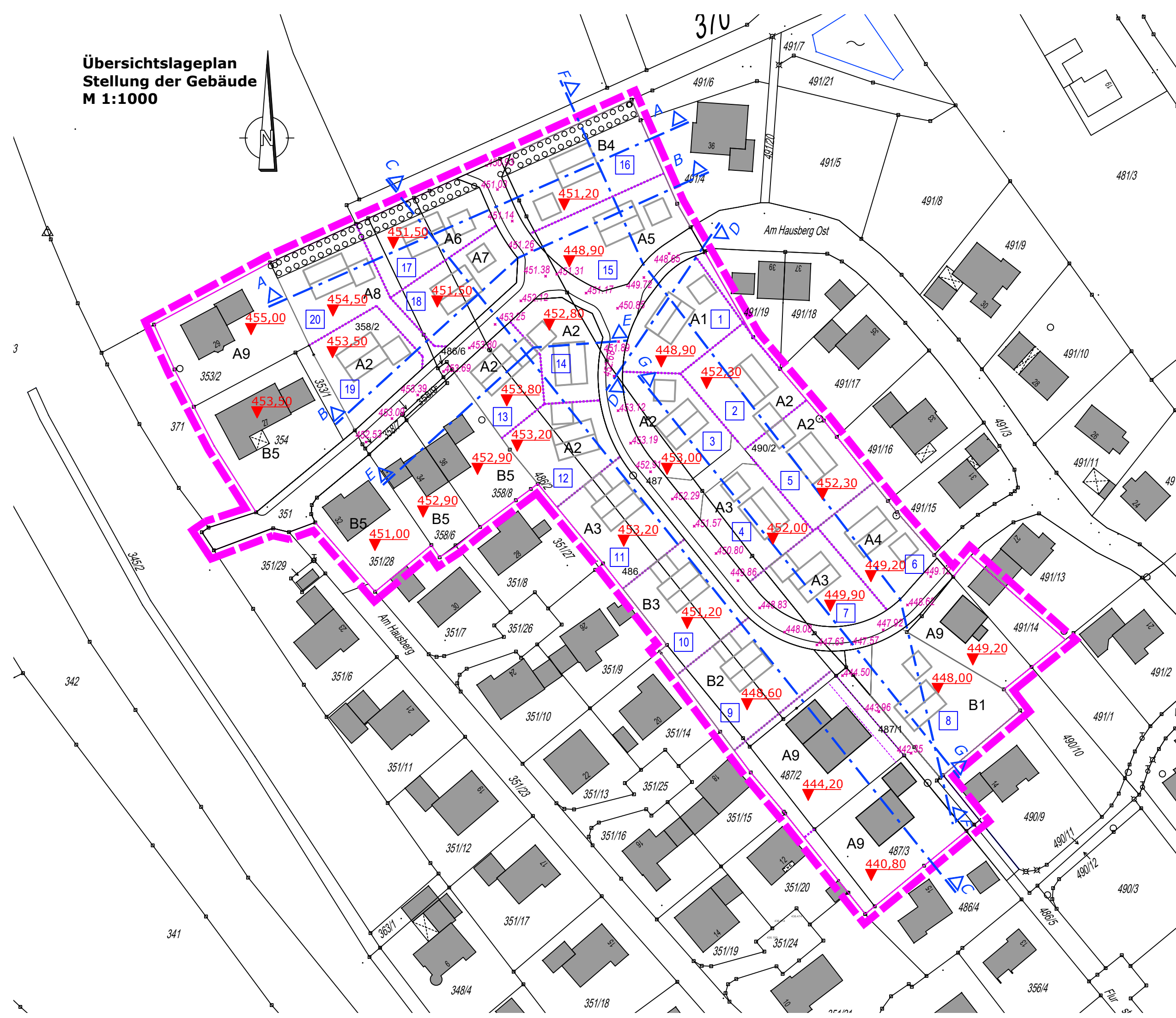
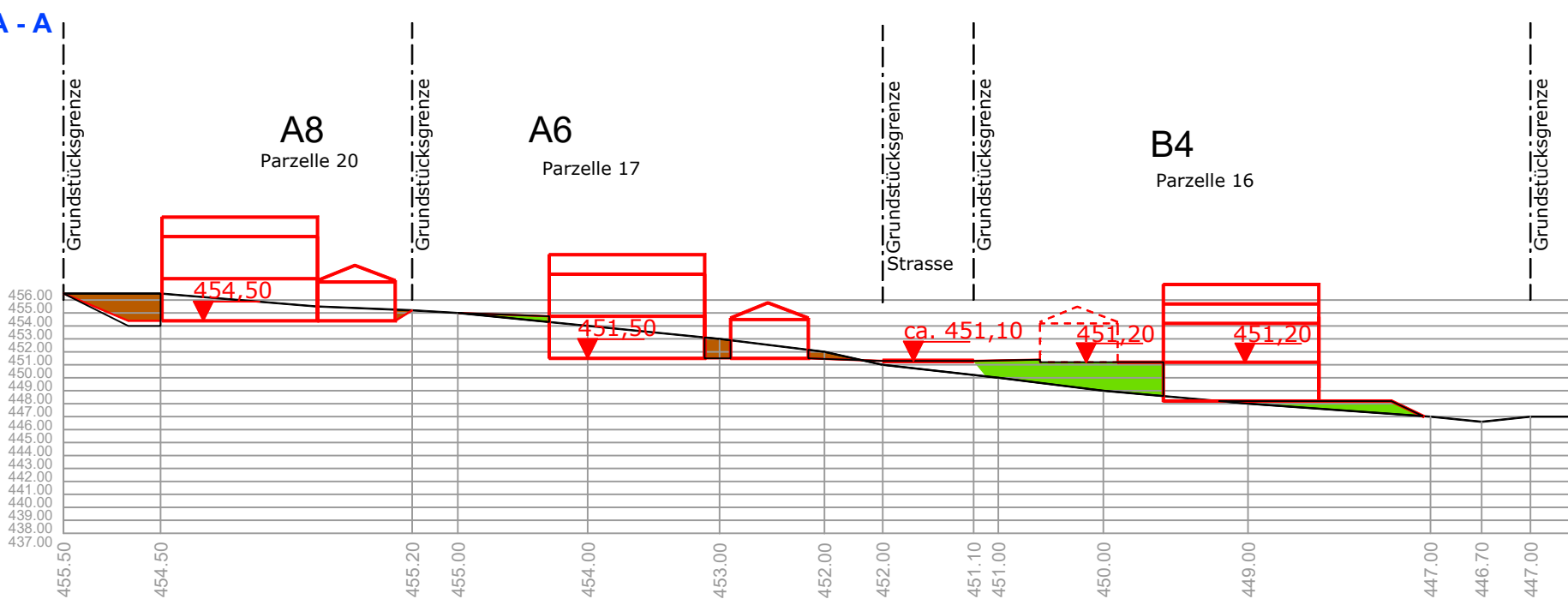


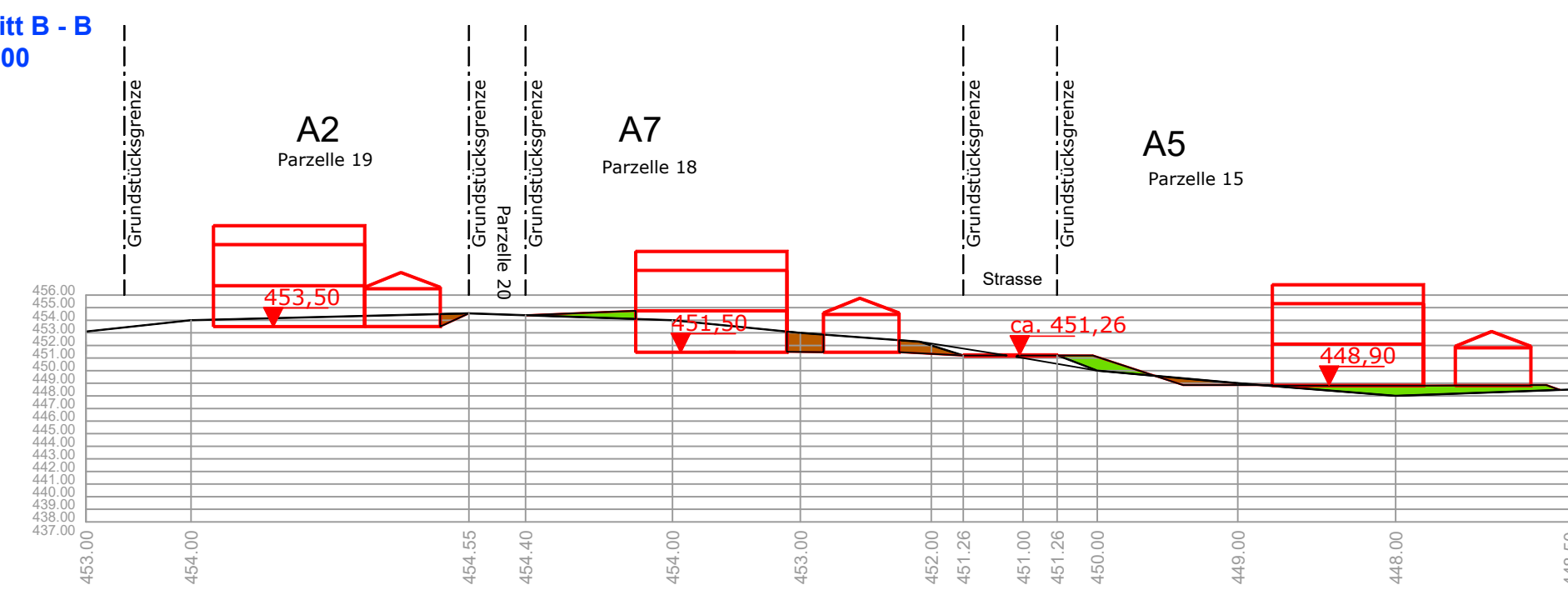
**Übersichtslageplan  
Stellung der Gebäude  
M 1:1000**



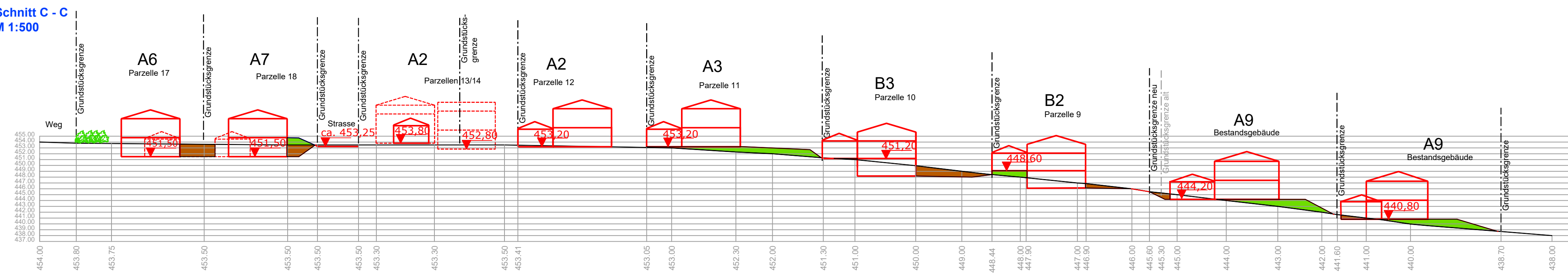
**Schnitt A - A  
M 1:500**



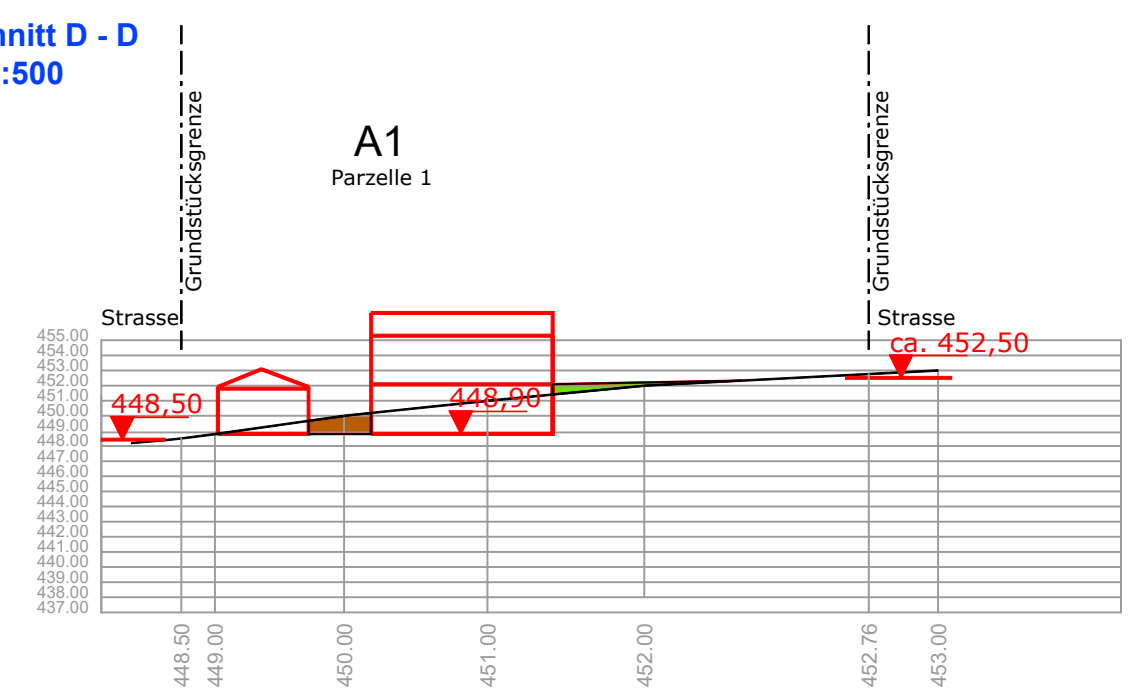
**Schnitt B - B  
M 1:500**



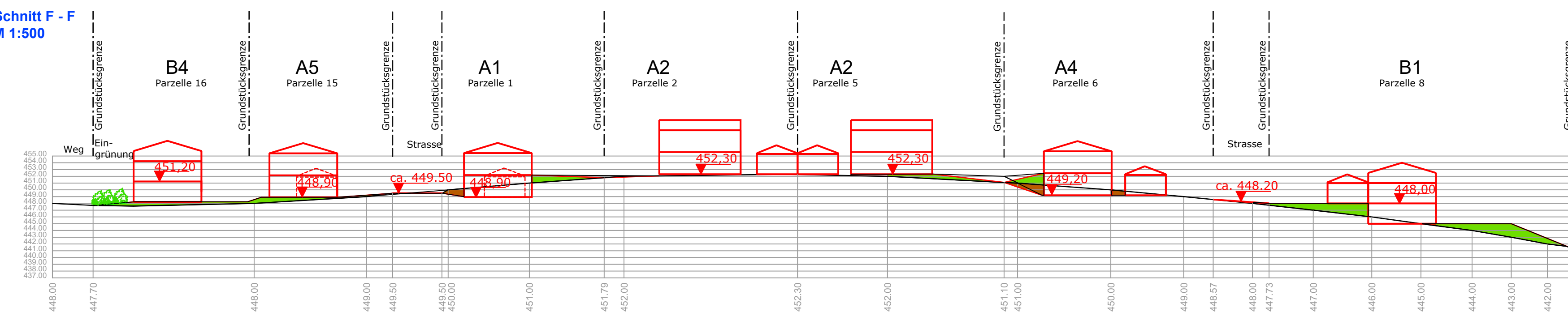
**Schnitt C - C  
M 1:500**



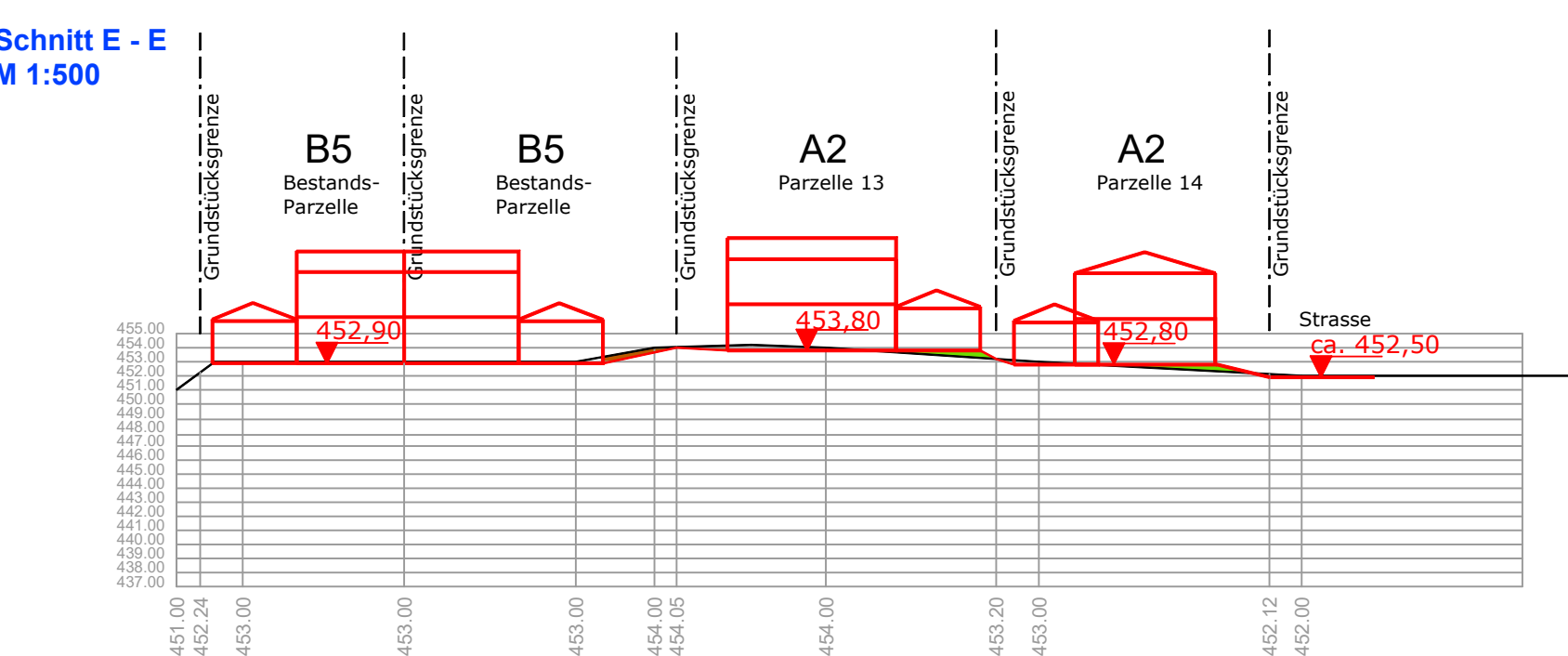
**Schnitt D - D  
M 1:500**



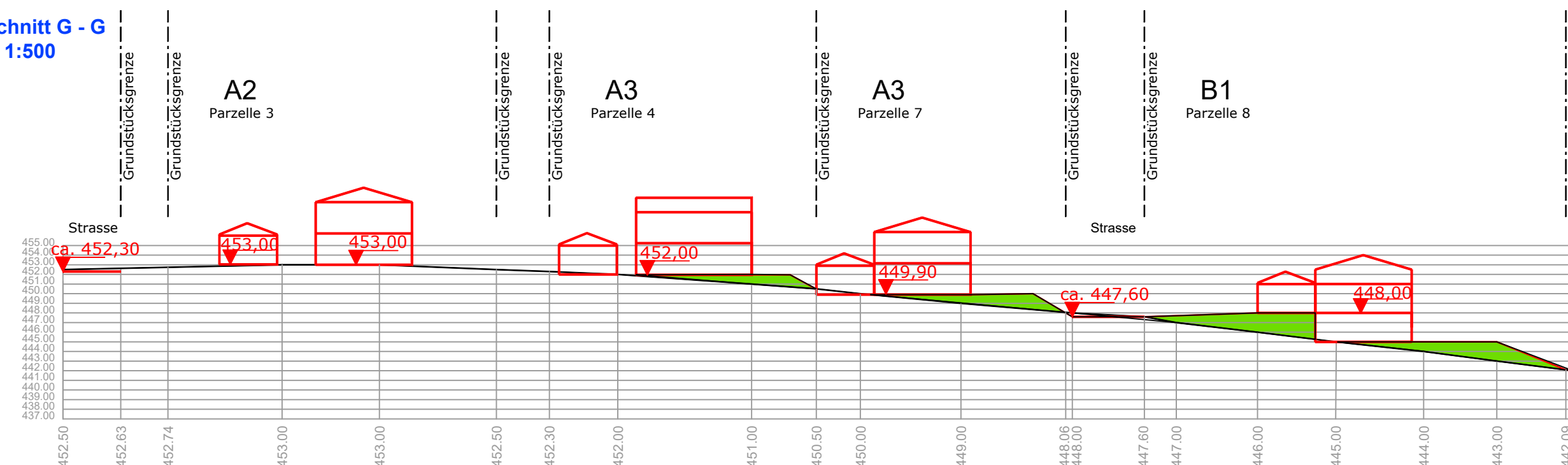
**Schnitt F - F  
M 1:500**



**Schnitt E - E  
M 1:500**



**Schnitt G - G  
M 1:500**



**LEGENDE:**

- Urgelände
- mögliches geplantes Gelände bei Bebauung
- Geländeabtrag
- Geländeauftrag
- mögliche Bebauung (Wohngebäude, Garage)
- festgesetzter Höhenbezugspunkt je Parzelle
- Bemaßung (Wandhöhen etc.)

A 1-9: max. traufseitige Wandhöhe 6,5 m ab jew. Bezugshöhe

B 1-5: max. traufseitige Wandhöhe 4,5 m ab jew. Bezugshöhe

M 1:1.000/1:500

**Beispiel für die Geländemodellierungen und die Festsetzung der Höhenbezugspunkte zum Bebauungsplan mit integrierter Grünordnung "Am Hausberg Ost II"**

Gemeinde Unterdietfurt  
Landkreis Rottal-Inn  
Regierungsbezirk Niederbayern

---

**Planunterlagen:**  
Grundkarte erstellt auf digitaler Flurkarte des Vermessungsamtes  
Stand: 2021

Koordinatensystem: UTM 32

---

**Untergrund:**  
Aussagen über Rückschlüsse auf die Untergrundverhältnisse und die Bodenbeschaffenheit können weder aus den amtlichen Karten, aus der Grundkarte noch aus den Zeichnungen und Text abgeleitet werden.

---

**Nachrichtliche Übernahmen:**  
Für nachrichtlich übernommene Planungen und Gegebenheiten kann keine Gewähr übernommen werden.

---

**Urheberrecht:**  
Für die Planung behalten wir uns alle Rechte vor. Ohne unsere Zustimmung darf die Planung nicht geändert werden.

---

ENTWURFSBEARBEITUNG: 02.11.2021, 01.02.2022

ENTWURFSVERFASSER: **JOCHAM + KELLHUBER**  
Landschaftsarchitekten Stadtplaner GmbH

Am Sportplatz 7  
94547 Iggensbach  
Tel. +49 9903 20 141-0  
Fax +49 9903 20 141-29

Kapuziner Straße 15  
84503 Albsting  
Tel. +49 8671 95 76 57  
Fax +49 8671 95 76 27

www.jocham-kellhuber.de