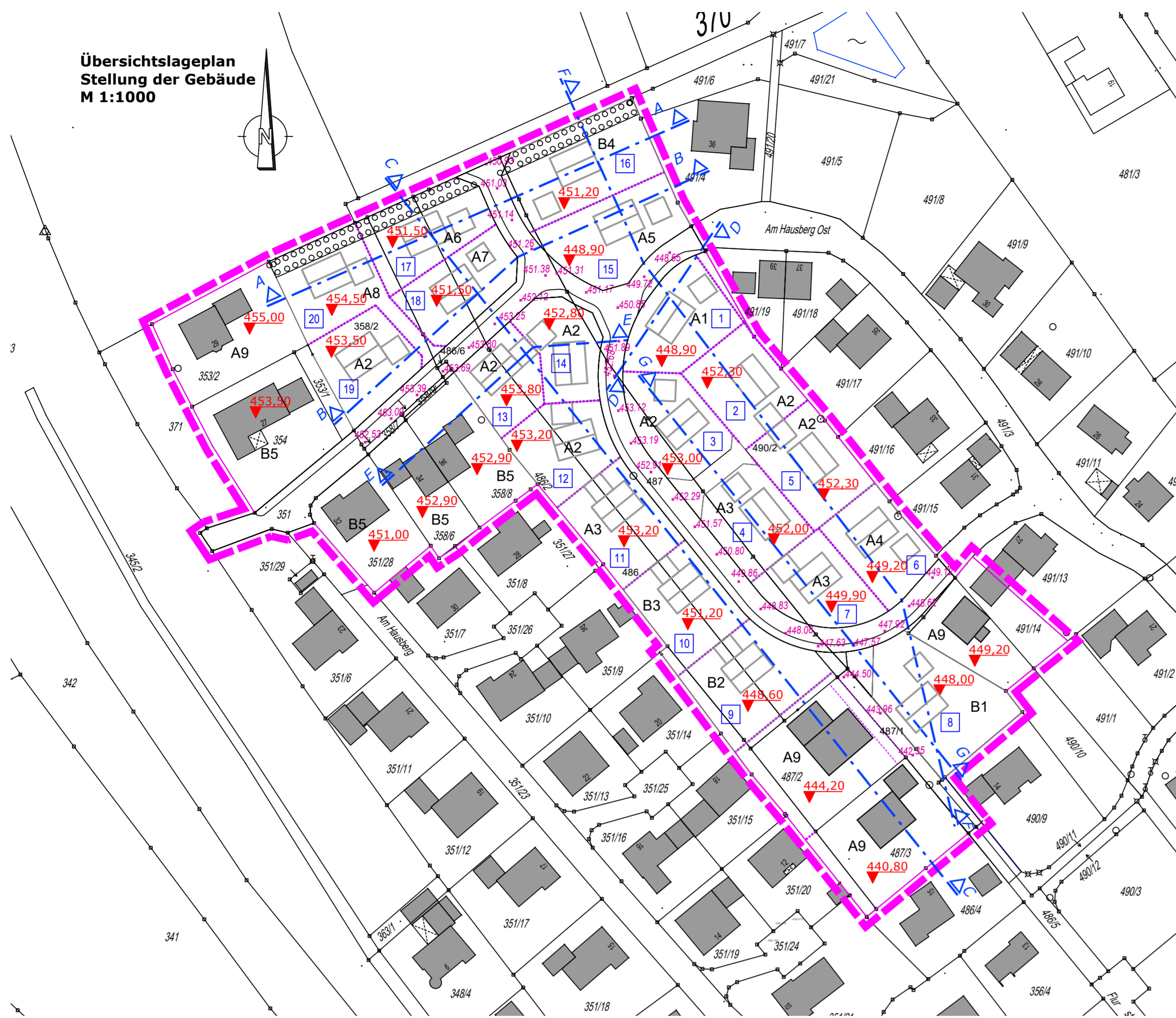
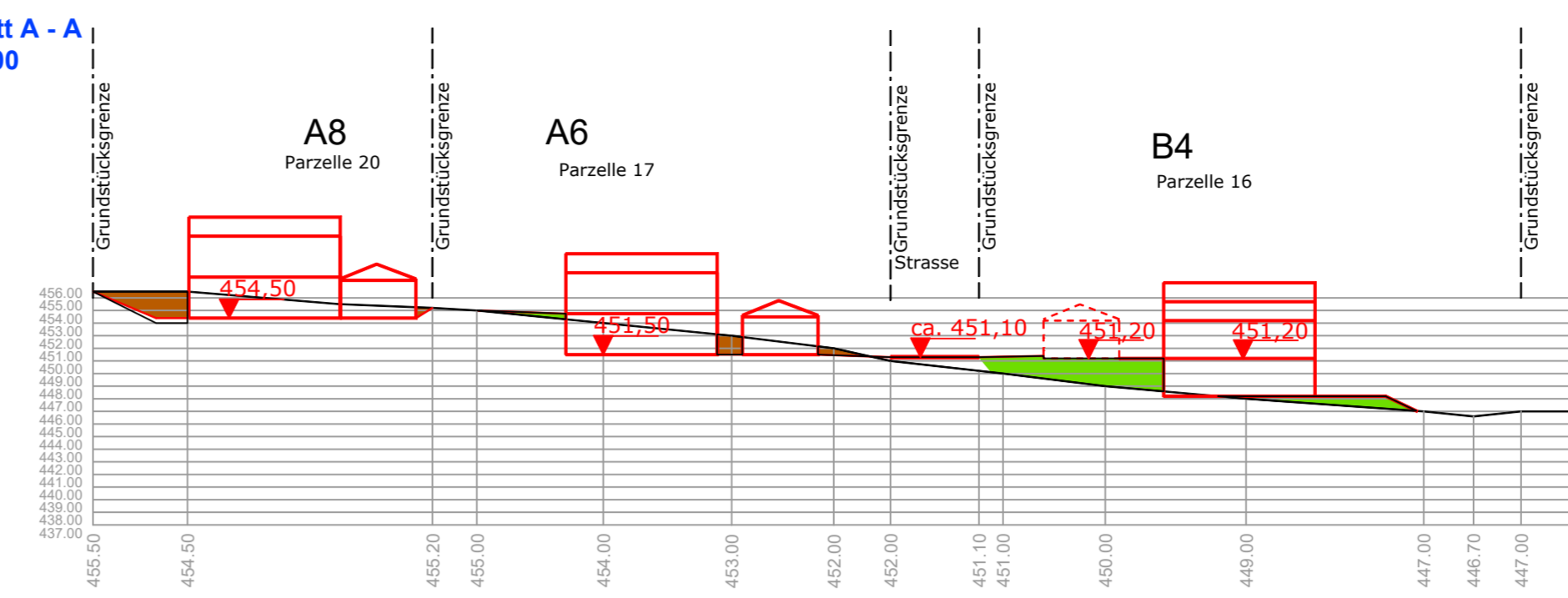


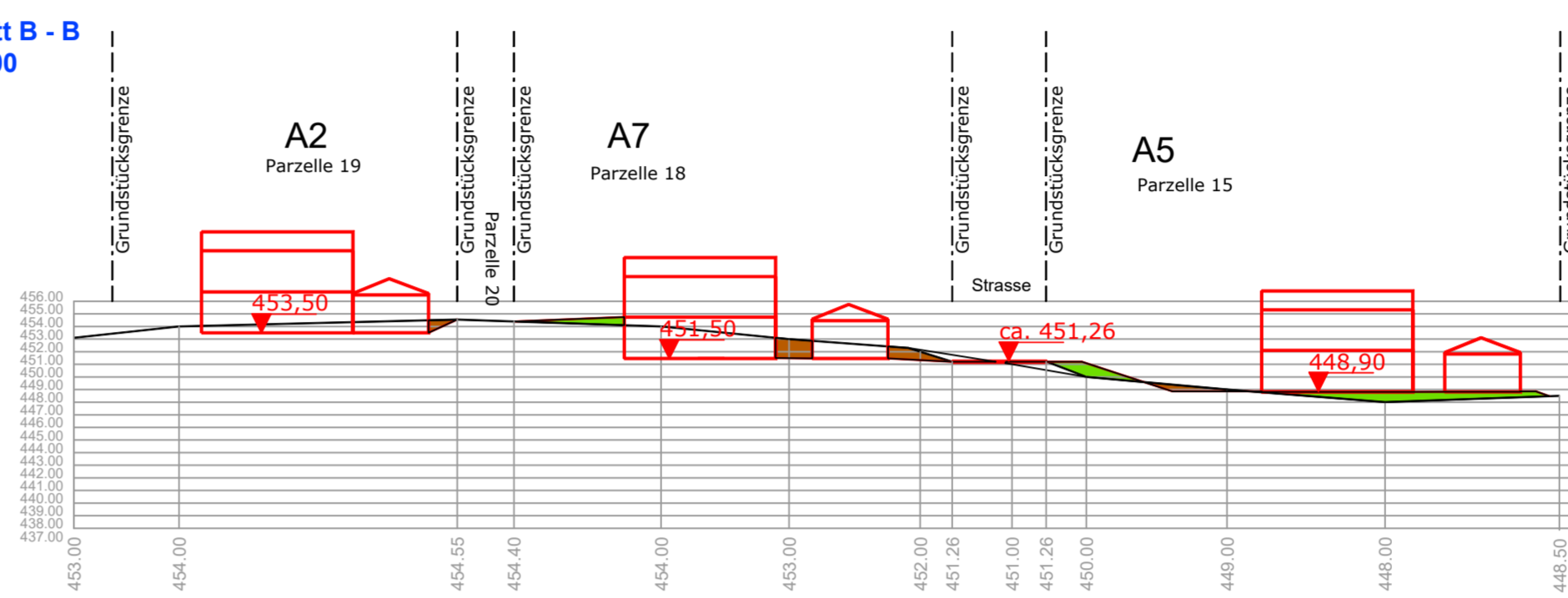
**Übersichtslageplan
Stellung der Gebäude
M 1:1000**



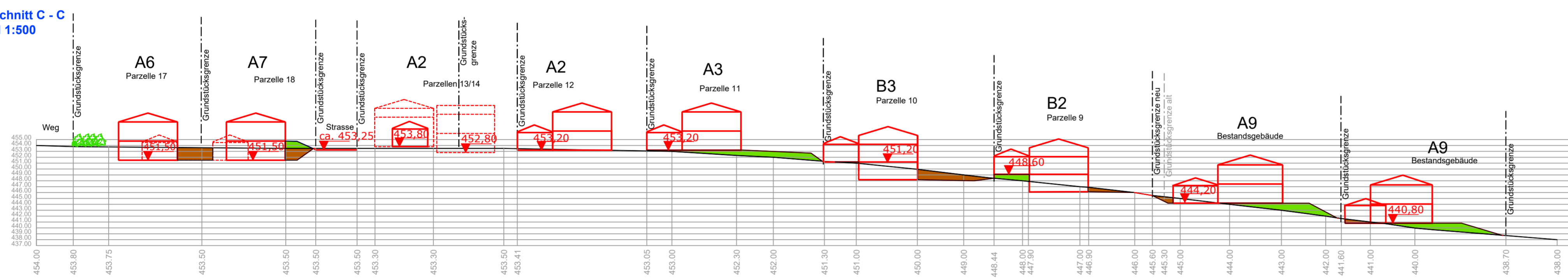
**Schnitt A - A
M 1:500**



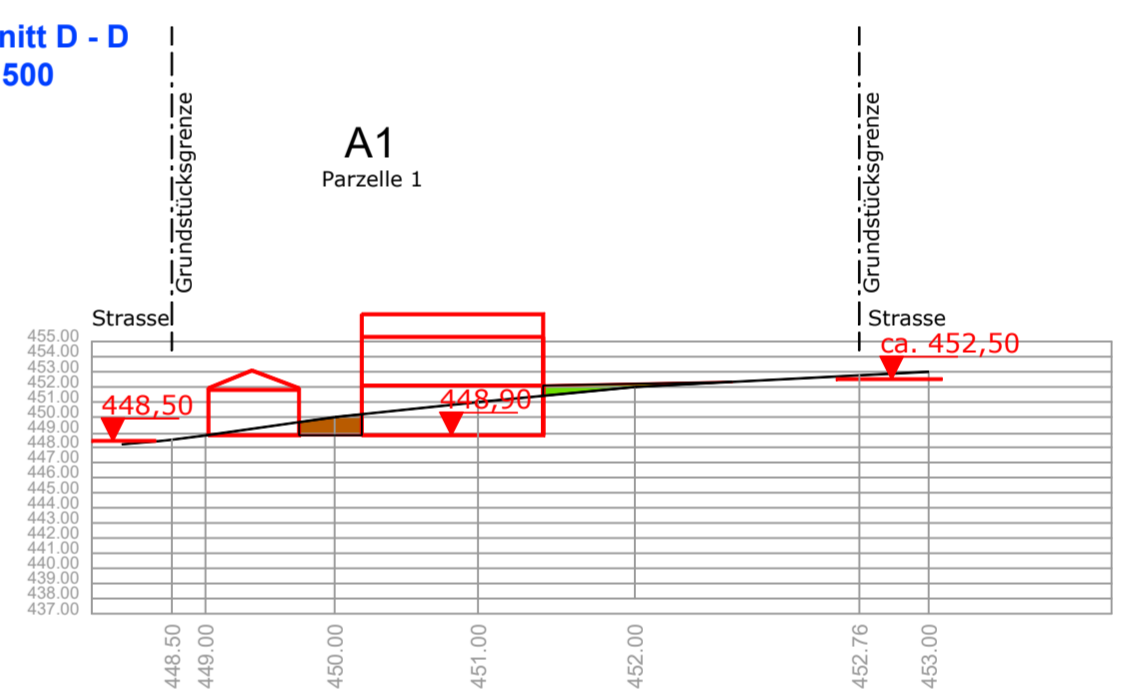
**Schnitt B - B
M 1:500**



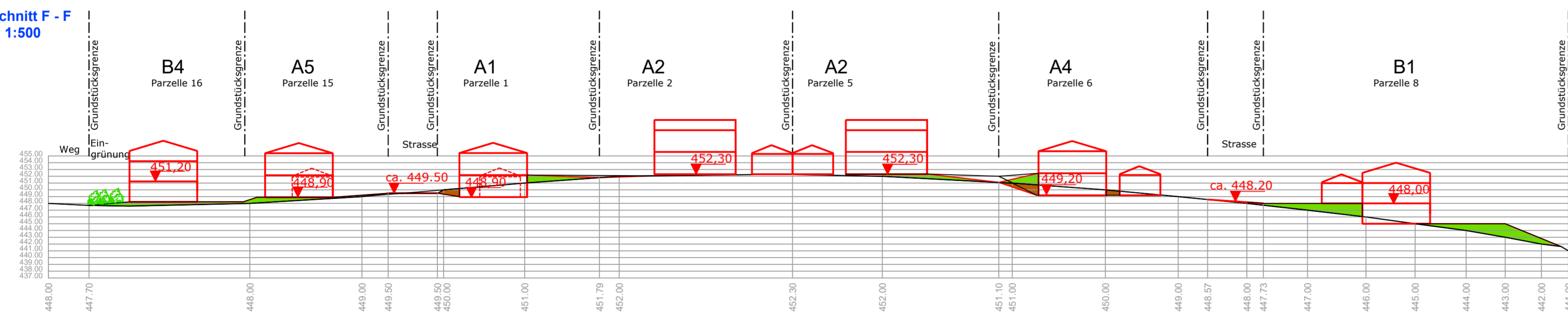
**Schnitt C - C
M 1:500**



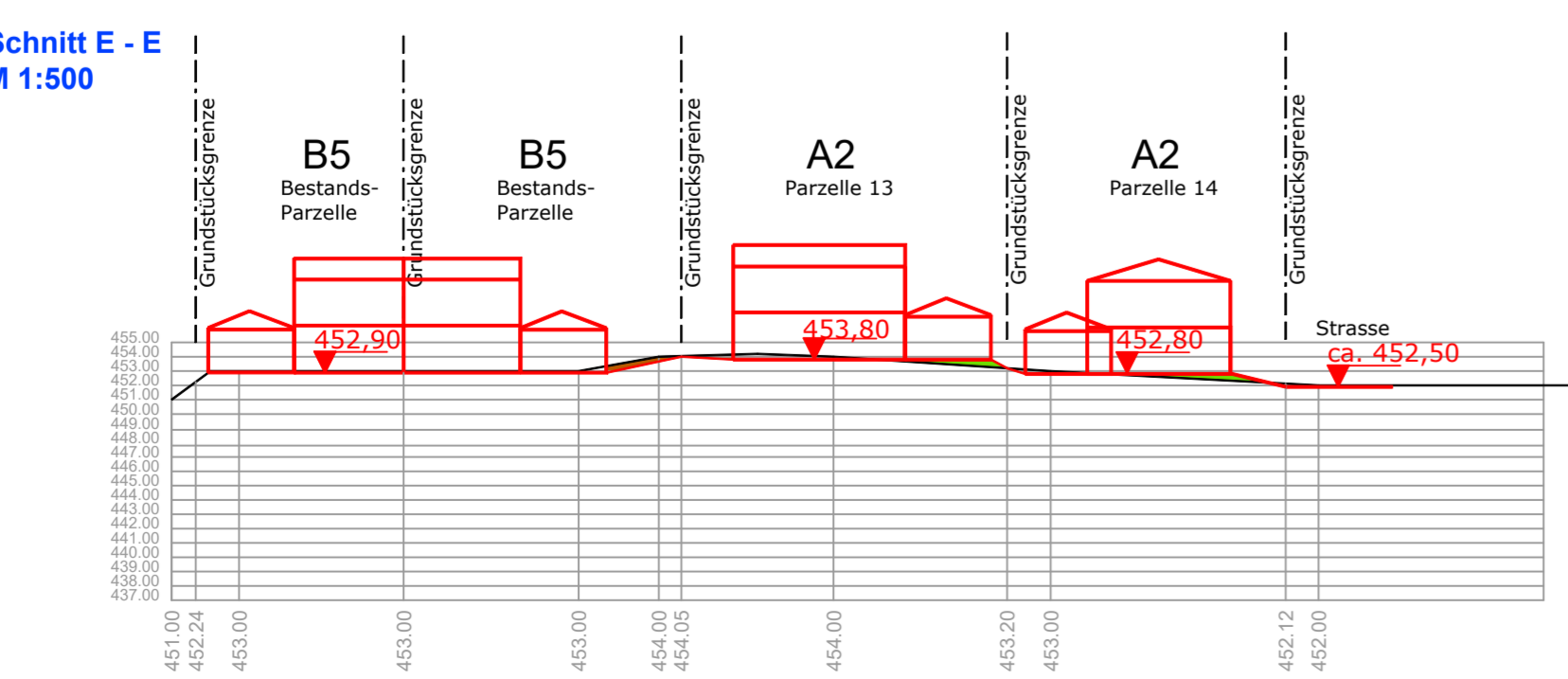
**Schnitt D - D
M 1:500**



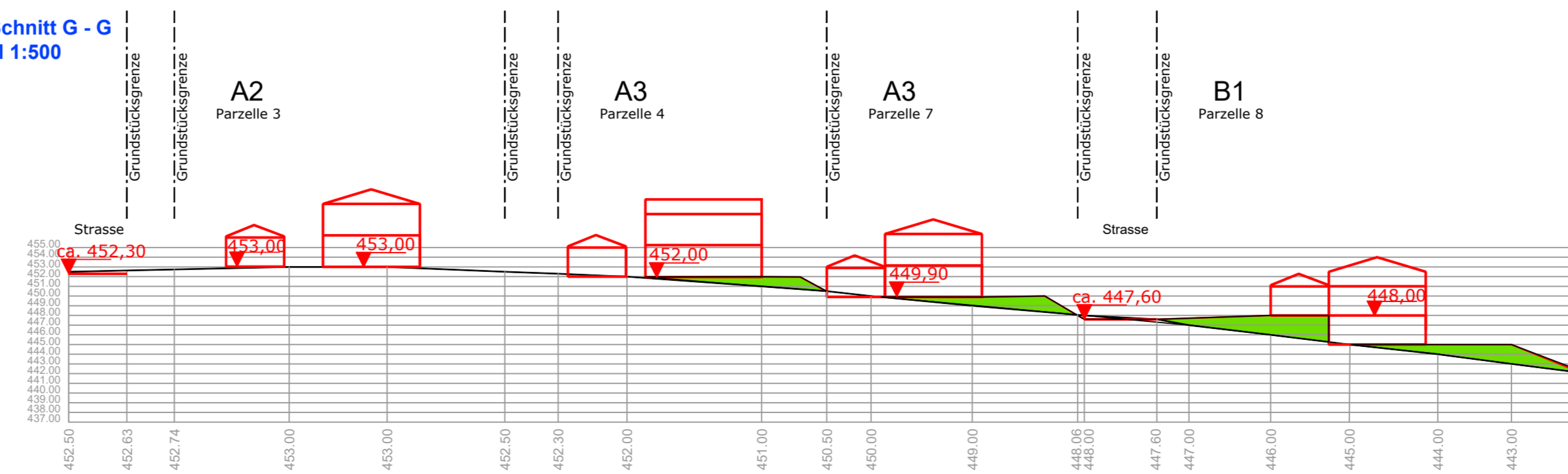
**Schnitt F - F
M 1:500**



**Schnitt E - E
M 1:500**



**Schnitt G - G
M 1:500**



LEGENDE:

- Urgelände
- mögliches geplantes Gelände bei Bebauung
- Geländeabtrag
- Geländeauftrag
- mögliche Bebauung (Wohngebäude, Garage)
- ca. 448,50
- festgesetzter Höhenbezugspunkt je Parzelle
- Bemaßung (Wandhöhen etc.)

A 1-9: max. traufseitige Wandhöhe 6,5 m ab jew. Bezugshöhe

B 1-5: max. traufseitige Wandhöhe 4,5 m ab jew. Bezugshöhe

M 1:1.000/1:500

Beiplan für die Geländemodellierungen und die Festsetzung der Höhenbezugspunkte zum Bauabwärtungsplan mit integrierter Grünordnung "Am Hausberg Ost II"

Gemeinde Untertiefurt
Landkreis Rottal-Inn
Regierungsbezirk Niederbayern

Planunterlagen:
Grundkarte erstellt auf digitaler Planlage des Vermessungsdienstes
Stand: 2021

Koordinatensystem: UTM 32

Untergrund:
Aussagen über Rückschlüsse auf die Untergrundverhältnisse und die Bodenbeschaffenheit können weder aus den amtlichen Karten, aus der Grundkarte noch aus den Zeichnungen und Text abgeleitet werden.

Nachrichtliche Übernahmen:
Für nachrichtlich übernommene Planungen und Gegebenheiten kann keine Gewähr übernommen werden.

Urheberrecht:
Für die Planung behalten wir uns alle Rechte vor.
Ohne unsere Zustimmung darf die Planung nicht geändert werden.

ENTWURFSBEARBEITUNG: 02.11.2021

ENTWURFSVERFASSER: **JOCHAM + KELLHUBER**
Landschaftsarchitekten Stadtplaner GmbH

Am Sportplatz 7 94547 Iggensbach 84503 Albstorf
Tel.+49 9903 20 141-0 Tel.+49 9078 95 76 57 info@jocham-kellhuber.de
Fax.+49 9903 20 141-29 Fax.+49 8671 95 76 27 www.jocham-kellhuber.de